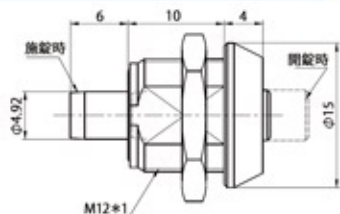
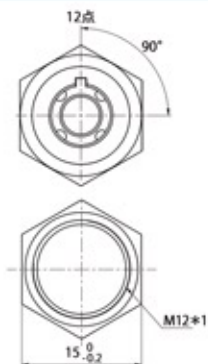


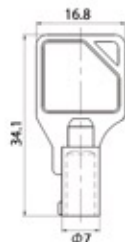
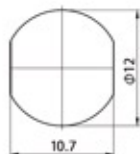
プッシュロック



MK-502



取付穴図



特 徴

- プッシュで施錠、解錠時のみ鍵を使用します
- 鍵は、4ピン・7ピンより選択可能です
- 他と重複しない「止め番」の対応可能です
- カスタマイズ可能です

仕 様

鍵違い：500以上
一回転角度：90°(右回転)
キー抜差位置：施錠位置のみ
キーシステム：ランダムキー・同一キー
ROHS：対応

用 途

- タブレットスタンド
- 電飾看板
- 配電盤
- ポスト等

材質・付属品

材 質：亜鉛合金・真鍮
仕上げ：本体/クロムメッキ
 キー/ニッケルメッキ
付属品：キー 2本



株式会社 MTセキュリティジャパン